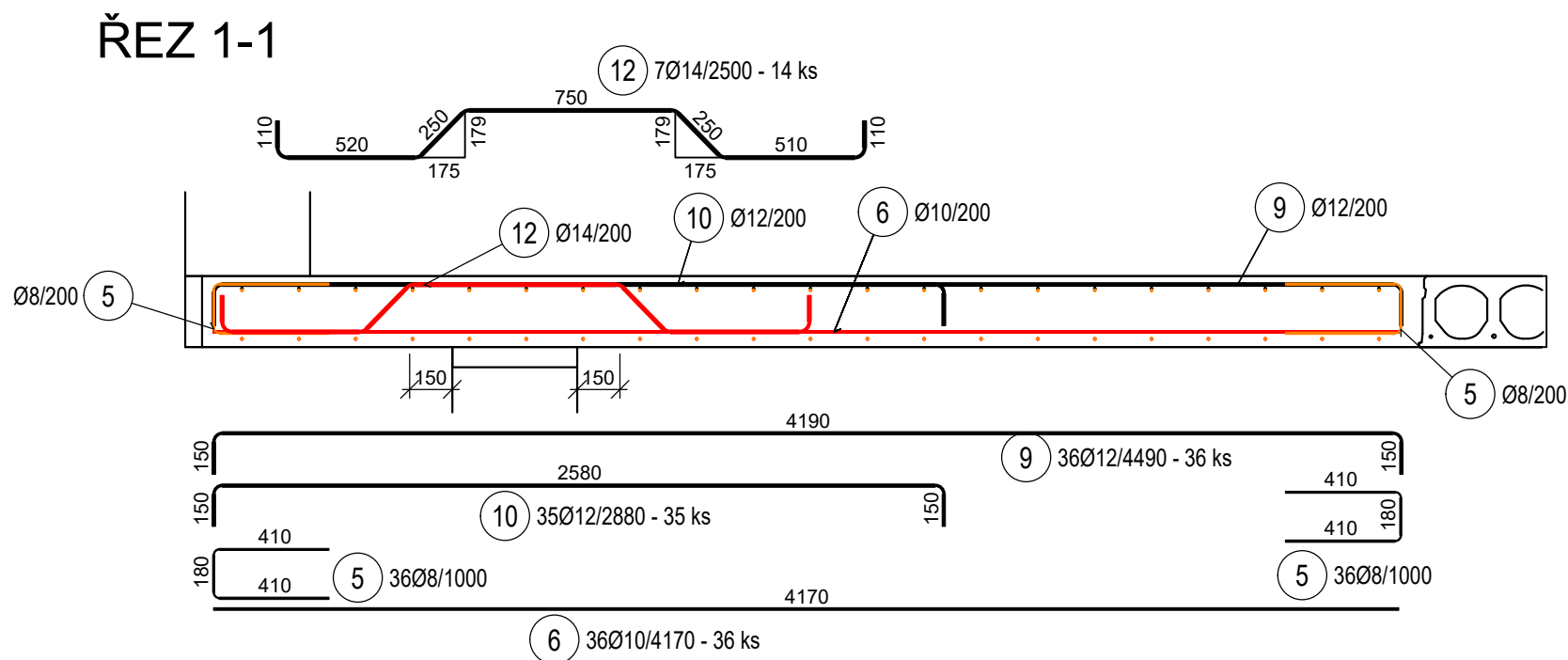
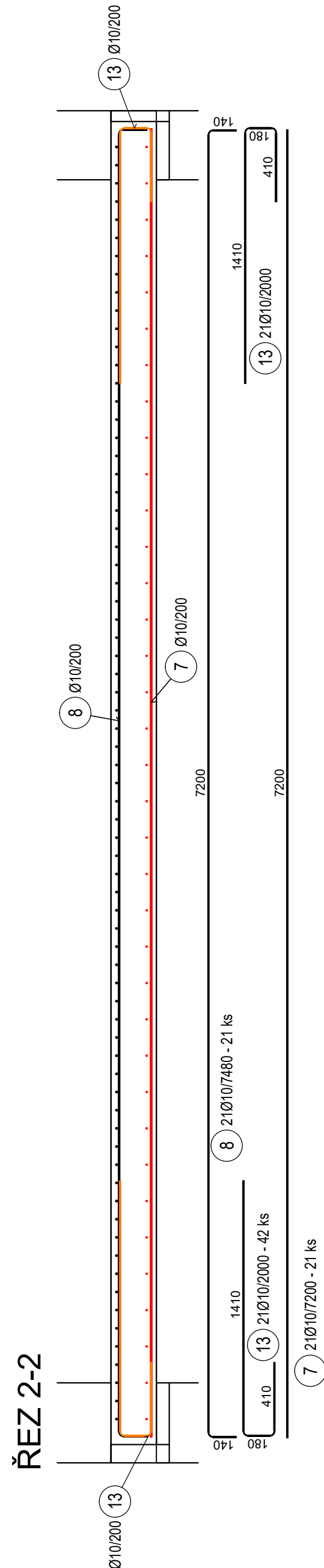
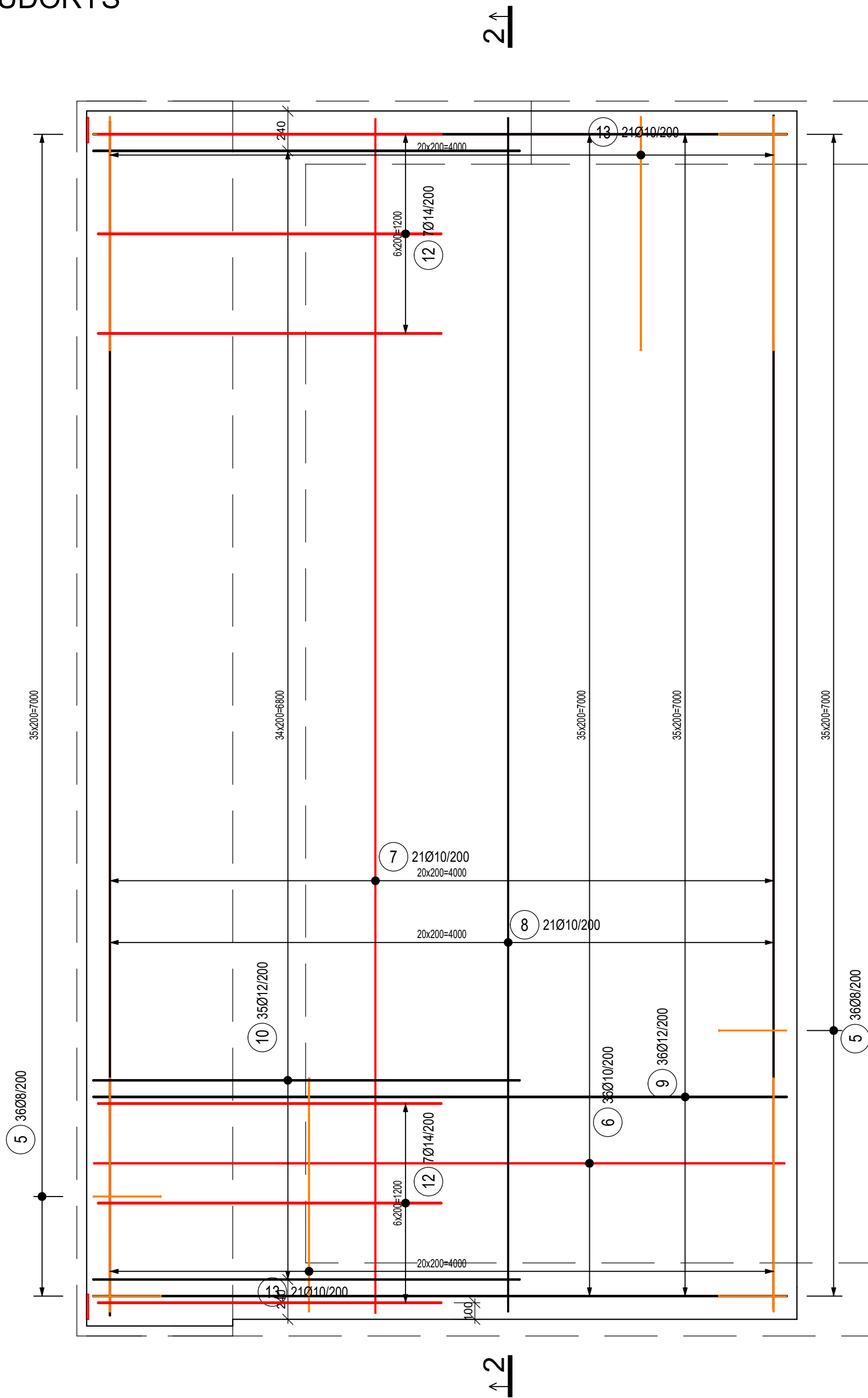


DESKA D1 (1. NP)
PŮDORYS

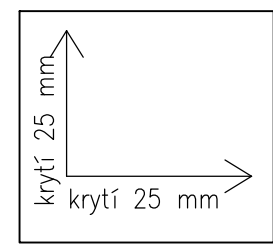
[illegible]

PROSTUPY DESKOU JE NUTNÉ KONTROLOVAT DLE PD PROFESÍ A STAVEBNÍ ČÁSTI!
PŘI NEJASNOSTECH KONTAKTOVAT PROJEKTANTA.

POZNÁMKY:

- 1/ VÝZTUŽ JE KÓTOVÁNA K OSE VÝZTUŽE, KRYTÍ VÝZTUŽE K POVRCHU VLOŽEK.
- 2/ UVAŽENÉ DÉLKY JSOU VZTAŽENY K POVRCHU PRŮTOKU, POLOMĚRY OBLOKU K STŘEDNICI. NEZNAČENÉ POLOMĚRY JSOU 1/2 $D_{r, min}$, NEZNAČENÉ ÚHLY 45°, 90° A 180°.
- 3/ KONSTRUKČNÍ VÝZTUŽ (DÍSTANČNÍ VÝZTUŽ, SPINACÍ PROFILY) NENÍ VE VÝPISU ZAHRNUTA A BUDE VOLENA DLE ZYKLOSTI DODAVATELE.
- 4/ MINIMÁLNÍ PŘESAHY VÝZTUŽE JE 60xØ.

- 5/ PŘESAHY V POLI VŽDY PROSTRÍDÁ OB JEDEN PRUT
6/ PŘED ZABETONOVÁNÍM STROPU MUSÍ BÝT OSAZENY TRUBKY PRO DODATEČNÉ PŘOTAŽENÍ ELEKTRO
7/ PROSTUPY DO Ø200mm BUDOU PROVEDENY ROZHRNUTÍM VÝZTUŽE. VĚTŠÍ PROSTUPY MUSÍ MÍT LEMOVACÍ VÝZTUŽ



MATERIÁL:

- BETON C20/25 XC1
- VÝZTUŽ B500 B

LEGENDA:
 — SPODNÍ VÝZTUŽ
 — HORNÍ VÝZTUŽ

0,000 = ÚROVEŇ ČISTÉ PODLAHY 1.NP = 461,50 m n.m. BpV

Název stavby:			
VÝSTAVBA NOVÉ VÝJEZDOVÉ ZÁKLADNY ZZS PAK VE SVITAVÁCH			
Místo stavby: k.ú. Svitavy - předměstí, lokalita Nad Lomem, p.č. 1693/1			
Objednatel: Zdravotnická záchranná služba Pardubického kraje, Průmyslová 450, 530 03 Pardubice			
Generální projektant: APOLO CZ s.r.o., Tyršova 155, 572 01 Polička Autor návrhu: Ing. arch. Karel Šrámek HIP: Miroslav Stejskal Projektant: Ing. Martin Šabata Zodp. projektant: Ing. Martin Šabata		Autorizační razítko: 	
Kraj: Pardubický	Formát	Číslo zakázky: P2221	
Stav. úřad: Svitavy	Revize: 00	Datum 08/2022	
Stupeň PD: DOKUMENTACE PRO PROVEDENÍ STAVBY			
Objekt:	D1-01 VÝJEZDOVÁ ZÁKLADNA		Označení přílohy:
Část:	D1-01-2 STAVEBNĚ KONSTRUKČNÍ ČÁST		D1-01-2.2.4
Obsah přílohy:			Měřítko:
VÝZTUŽ MONOLITICKÉ DESKY D1 (1.np)			1:50, 25